

Deckblatt D 1 - VBSM / BBMV
Leistungsprüfung D1
Testbogen 2 B

1. Notiere zuerst den (einen) Notenschlüssel deines Instrumentes und benenne anschließend die Noten genau (c¹/ C):

3

2. Wie nennt man diese Zeichen und was bedeuten sie? Ordne zu:

A		<input type="checkbox"/>	Vorzeichen	<input type="checkbox"/>	gelten nur für den betreffenden Takt
B		<input type="checkbox"/>	Auflösungszeichen	<input type="checkbox"/>	gelten für das ganze Musikstück
C		<input type="checkbox"/>	Versetzungszeichen	<input type="checkbox"/>	machen Halbtonveränderung wieder rückgängig

3

3. Notiere zuerst den (einen) Notenschlüssel deines Instrumentes und schreibe bzw. benenne anschließend die enharmonisch verwechselten Noten:

Schreibe: x x Benenne:

es =	cis =
------	-------

4

4. Was bedeuten bei der Taktartangabe die beiden Zahlen?

Obere Zahl (Zähler) : _____

Untere Zahl (Nenner): _____

2

5. In jedem Takt fehlt ein Pausenwert. Ergänze:

2

6. In jedem Takt fehlt ein Notenwert. Ergänze:

2

7. In jedem Takt fehlt eine Triole. Ergänze:

2

18

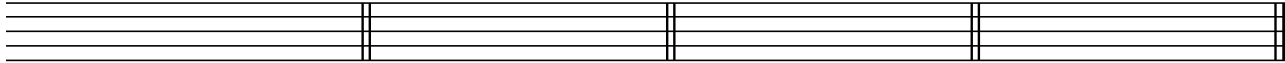
8. Notiere zuerst den (einen) Notenschlüssel deines Instrumentes und schreibe die Vorzeichen zu folgenden Tonarten in der richtigen Reihenfolge:

G-Dur

Es-Dur

A-Dur

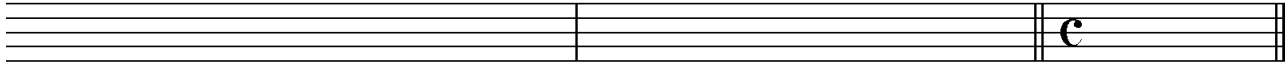
F-Dur



18

4

9. Schreibe in die ersten beiden Takte eine **B-Dur** Tonleiter im **4/4 Takt** in **Viertel-Noten aufwärts**. Notiere zuerst den (einen) **Notenschlüssel** mit Taktartangabe. Beginne im Violinschlüssel mit **b**, im Bassschlüssel mit **B** und im Bratschenschlüssel mit **b**. Kennzeichne die **Halbtöne**. Notiere im dritten Takt den dazugehörigen **Tonikadreiklang** in **Ganzen-Noten**:



8

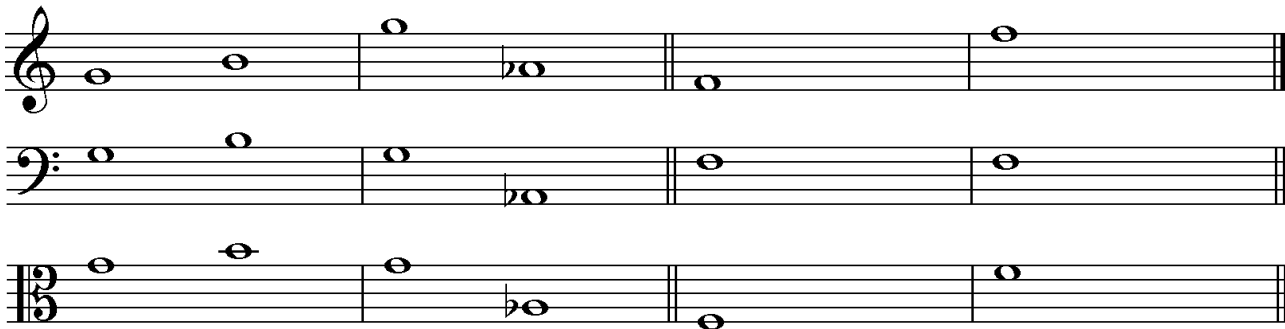
10. Feinbestimmung der Intervalle. (Bearbeite nur eine Notenzeile):

Bestimme die Intervalle genau:

Schreibe die Intervalle:

kleine Sexte
aufwärts

reine Quinte
abwärts



4

11. Erkläre folgende Fachbegriffe:

Vivace = _____ piano (*p*) = _____

accelerando (accel.) = _____ Largo = _____

decrescendo (decresc.) = _____ ritenuto (riten.) = _____

3

12. Erkläre folgende Artikulationsarten und kennzeichne die Noten entsprechend:

staccato



= _____

portato



= _____

2

13. Wie nennt man die Musikepoche in der Zeit von **1420 - 1600**?

Musik des Mittelalters

Romantik

Renaissance

1

40

Gehörbildung

14. Du hörst jeweils einen der drei Rhythmen, kennzeichne jeweils den gehörten Rhythmus:

a)



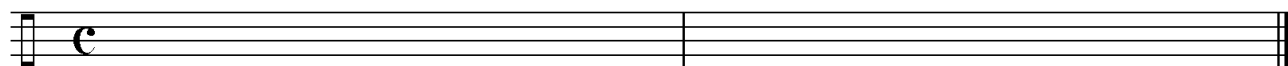
1. 2. 3.

b)



1. 2. 3.

15. Notiere den gehörten Rhythmus:



16. Du hörst eine Melodie, von der einige Töne vorgegeben sind. Ergänze nach Gehör die fehlenden Töne und notiere sie mit dem entsprechenden Notenwert in das Notensystem. (Bearbeite nur eine Notenzeile):

40

2

2

6

50

korrigiert von