

# Lösungsbogen D2 / 4B

Arbeitszeit:

30 Minuten Theorie und 30 Minuten Gehörbildung  
(Gesamtzeit 60 Minuten)

## Hinweise zur Durchführung der Gehörbildung

Die Hör- und Rhythmusbeispiele der Aufgaben 14 - 17 werden untergliedert vorgespielt, zum Beispiel:

### **Aufgabe 14:**

1 Takt vorzählen (Viertel =  $\pm 72$ )

1x vollständig - jeweils 2x Takt 1 und 2 - jeweils 2x Takt 3 und 4 - 1x vollständig

### **Aufgabe 15:**

1 Takt vorzählen (Achtel =  $\pm 112$ )

1x vollständig - jeweils 1x Takt 1 und 2 - jeweils 1x Takt 3 und 4 - 1x vollständig

### **Aufgabe 16:**

Jedes Intervall 4x vorspielen

(1x getrennt 1x zusammen anschlagen - dann nochmals 1x getrennt und 1x zusammen anschlagen)

### **Aufgabe 17:**

1 Takt vorzählen (Viertel =  $\pm 72$ )

1x die gesamte Melodie vorspielen -

2x Takt 1 und 2 - 2x Takt 3 und 4 - erste Zeile ganz vorspielen -

2x Takt 5 und 6 - 2x Takt 7 und 8 - zweite Zeile ganz vorspielen -

1x die gesamte Melodie

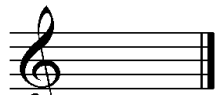
Die Entscheidung über die Art des Vorspiels der Hör- und Rhythmusbeispiele liegt im Verantwortungsbereich des jeweiligen Prüfers.

1. Benenne die Noten genau (z. B. c<sup>1</sup>)  
je 0,5 Punkte pro richtiger Teillösung!

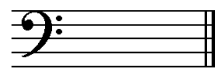
Schreibe folgende Noten:



cis<sup>1</sup>



ges



A<sub>1</sub>



des<sup>3</sup>

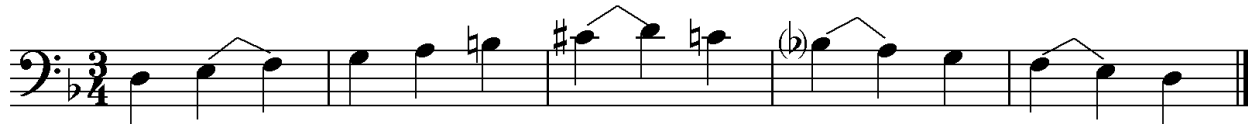
2

2. Schreibe eine **E-Dur**-Tonleiter im **4/8-Takt** in **Achtelnoten auf- und abwärts**. Beginne mit der Note **e<sup>1</sup>** und schreibe die höchste Note zweimal. Setze Taktstriche und kennzeichne **alle Halbtonschritte**:  
je 0,5 Punkte pro richtigem Teillösungsschritt (richtige Vorzeichen / richtige Tonleiter / richtiger Notenwert / Taktaufteilung / Anfangston / alle Halbtonschritte)!



3

3. Schreibe eine **melodische d-Moll**-Tonleiter im **3/4-Takt** in **Viertelnoten auf- und abwärts**. Beginne mit der Note **d** und schreibe die höchste Note einmal. Setze Taktstriche und kennzeichne **alle Halbtonschritte**:  
je 0,5 Punkte pro richtigem Teillösungsschritt (richtige Vorzeichen / richtige Tonleiter / richtiger Notenwert / Taktaufteilung / Anfangston / alle Halbtonschritte) und 1 Punkt für alle Versetzungs- bzw. Auflösungszeichen!



4

4. Ordne die Dur- und parallelen Moll-Tonarten den Tonartvorzeichen zu:  
je 0,5 Punkte pro richtiger Zuordnung!

1



2

D-Dur

3

g-Moll

2



3

B-Dur

1

c-Moll

3



1

Es-Dur

2

h-Moll

3

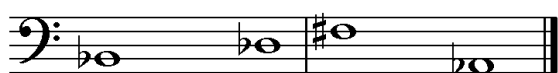
5. Im folgenden Beispiel fehlt ein Ton der Tonleiter. Ergänze ihn und bestimme die Tonart **genau**: (z. B. a - Moll äolisch)  
0,5 Punkte für die Tonart / 0,5 Punkte für die genaue Bestimmung / 1 Punkt für fehlenden Ton!



Tonart: fis - Moll harmonisch

2

6. Bilde folgende Intervalle:  
je 1 Punkt pro richtigem Intervall (keine 0,5 Punkte)!



k3 ↑

ü6 ↓



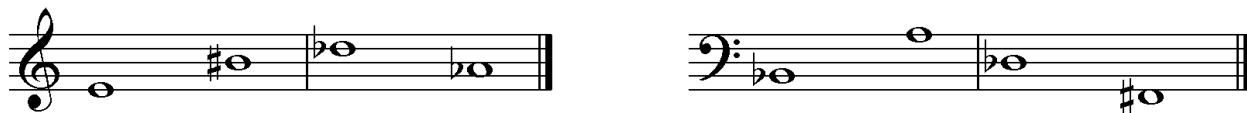
g2 ↓

v5 ↑

4

18

7. Bestimme folgende Intervalle fein: (z. B. k2)  
 je 1 Punkt pro richtiger Bestimmung (keine 0.5 Punkte)!



- ü5                      r4                      g7                      v6

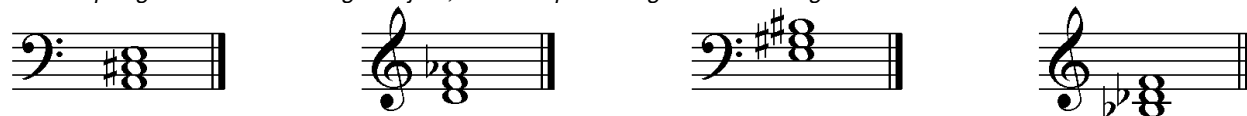
8. Im folgenden **dreitaktigen** Rhythmusbeispiel fehlen Taktartangabe und Taktstriche. Ergänze Taktartangabe und Taktstriche an den entsprechenden Stellen:  
 1 Punkt für richtige Taktartangabe, je 0,5 Punkte pro richtigem Taktstrich!



9. Vervollständige den ersten Takt mit einer Synkope und den zweiten mit einer punktierten Note:  
 je 1 Punkt pro richtiger Ergänzung! (Bsp.)

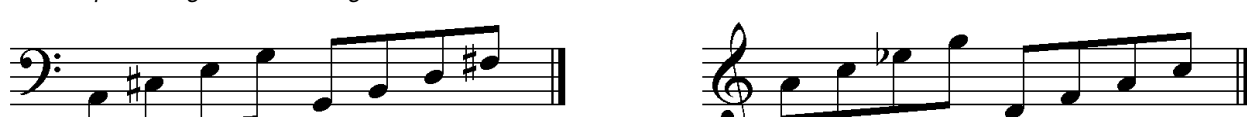


10. Bilde bzw. bestimme folgende Dreiklänge in der Grundstellung:  
 1 Punkt pro gebildeten Dreiklang und je 0,5 Punkte pro richtiger Bestimmung!



- A-Dur                      v auf d                      ü auf E                      b-Moll

11. Suche im jeweiligen Takt den angegebenen Dreiklang und benenne ihn:  
 1 Punkt pro richtiger Bestimmung!



- v auf cis                      F - Dur

12. Ordne den Vortragsbezeichnungen die deutsche Bedeutung zu:  
 je 0,5 Punkte pro richtiger Zuordnung!

- |   |   |
|---|---|
| <input type="checkbox"/> 1 con brio         | <input type="checkbox"/> 5 ersterbend           |
| <input type="checkbox"/> 2 espressivo       | <input type="checkbox"/> 3 bewegter             |
| <input type="checkbox"/> 3 piu mosso        | <input type="checkbox"/> 6 so leise wie möglich |
| <input type="checkbox"/> 4 Adagio sostenuto | <input type="checkbox"/> 1 mit Feuer            |
| <input type="checkbox"/> 5 morendo          | <input type="checkbox"/> 2 ausdrucksvoll        |
| <input type="checkbox"/> 6 ppp              | <input type="checkbox"/> 4 langsam getragen     |

13. Kreuze **zwei** Komponisten an, die im Zeitalter des **Barock** (1600 - 1750) lebten:  
 je 0,5 Punkte pro richtiger Zuordnung!

- A. Schönberg     H. Schütz     F. Schubert     G. Ph. Telemann

18

4

2

2

3

2

3

1

35

