

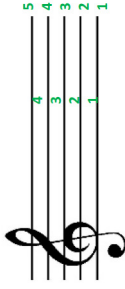
Lösungen

1 Aufbau des Notensystems, Violinschlüssel, Noten- und Pausenwerte (1)

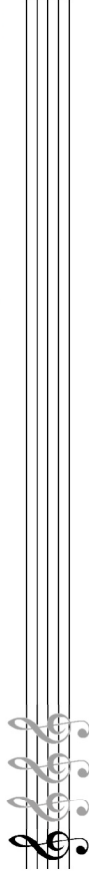


Übungsblatt 1 Lösung

1. Nummeriere die Notennlinien und Zwischenräume korrekt.



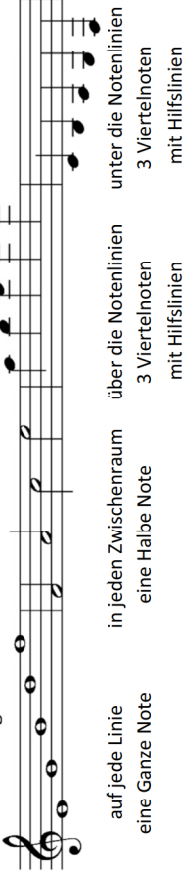
2. Übe den Violinschlüssel. Schreibe so viele Violinschlüssel, bis du ihn sicher kannst.



3. Aus welchen Bestandteilen kann eine Note bestehen? Kreuze an.

- Ohr
- Hals
- Fuß
- Bein
- Kopf
- Hand

4. Schreibe folgende Noten:



5. Ordne die Begriffe den Pausen und Notenwerten zu. Schreibe dazu den Buchstaben in das zugehörige Kästchen.

- A Ganze Note/Ganze Pause
- B Halbe Note/Halbe Pause
- C Viertel Note/Viertel Pause

6. Welche Aussagen sind richtig? Kreuze an.

- Eine Viertelnote ist halb so lang wie eine Ganze Pause.
- Eine Ganze Pause hat 4 Zählzeiten.
- Zwei Halbe Pausen sind so lang wie eine Viertelnote.
- Eine Halbe Note ist so lang wie zwei Viertelnoten.
- Zwei Viertelnoten und eine Halbe Note sind so lang wie eine Ganze Note.

1 Aufbau des Notensystems, Violinschlüssel, Noten- und Pausenwerte (1)



Übungsblatt 2 Lösung

1. Benenne die Bestandteile der Note:



2. Notiere die Anzahl der Zählzeiten unter die folgenden Noten und Pausen.

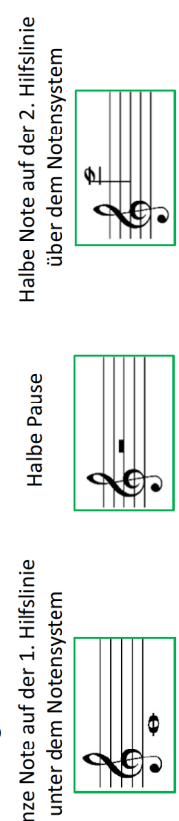


3. Beginne jede Notenzeile mit dem Violinschlüssel.

Schreibe je eine Viertelnote auf jede Notennlinie. Beginne auf der 5. Notennlinie. Schreibe je eine Halbe Note in jeden Zwischenraum. Beginne im 1. Zwischenraum.



4. Schreibe folgende Noten- und Pausenwerte:



5. Wie viele Zählzeiten haben folgende Noten- und Pausenwerte? Löse die rhythmischen Gleichungen. (Beispiel: $\text{quarter} + \text{quarter} = 2$)

$\text{quarter} + \text{quarter} = 3$ $\text{half} + \text{quarter} = 4$ $\text{half} + \text{half} = 8$
 $\text{whole} + \text{quarter} = 5$ $\text{quarter} + \text{quarter} = 2$ $\text{quarter} + \text{quarter} = 3$

6. Beantworte die Fragen und schreibe als entsprechenden Noten- oder Pausenwert.

- Welche Pause liegt auf der 3. Notennlinie?
- Welche Pause hat 4 Zählzeiten?
- Welche Note hat die Dauer von zwei Viertelnoten?
- Welche Note hat die Dauer von zwei Halbe Noten? z.B.

1 Aufbau des Notensystems, Violinschlüssel, Noten- und Pausenwerte (1)

1 Aufbau des Notensystems, Violinschlüssel, Noten- und Pausenwerte (1)

Übungsblatt 3 Lösung

Übungsblatt 4 Lösung

1. Beginne die Notenzeile mit dem Violinschlüssel. Schreibe folgende Noten und Pausen:

Halbe Pause Viertel Pause Ganze Pause

Halbe Note im Zwischenraum Ganze Note auf 2. Hilfslinie Viertel Note auf 3. Notenlinie

1. Vervollständige die Noten mit ihren jeweils fehlenden Bestandteilen.

Halbe Note Viertelnote Halbe Note Ganze Note

Beispiel: $\text{J} + \text{J} = \text{=}$

2. Löse das Sudoku-Rätsel.

Jede Note bzw. Pause darf in jeder Zeile und in jedem 6er-Kästchen nur einmal vorkommen.

3. Vervollständige die Sätze:

Das Notensystem besteht aus 5 Notenzeilen und 4 Zwischenräumen.

Der Violinschlüssel wird auch G-Schlüssel genannt.

Die Ganze Pause hängt an der 4. Notenzeile.

Die Halbe-Note dauert zwei Zählzeiten

Die Halbe Pause liegt auf der 3. Notenzeile

4. Schreibe zu den folgenden Noten die gleichwertigen Pausen.

5. Schreibe zu den folgenden Pausen die gleichwertigen Noten.

3. Ordne die angegebenen Noten und Pausen nach ihrer Dauer.

Beginne bei dem kleinsten Notenwert und schreibe die Noten in den 3. Zwischenraum.

Halbe Note – Ganze Note – Viertelnote Viertel Pause – Ganze Pause – Halbe Pause

4. Schreibe acht Halbe Noten auf den Notenzeilen aufsteigend. Beginne auf der 1. Hilfslinie unterhalb des Notensystems. Notiere am Anfang der Zeile den Violinschlüssel.

5. Schreibe folgende Noten bzw. Pausen in die Felder.

4 Viertelnoten auf der 1. Notenzeile 2 Viertelpausen + 1 Ganze Pause 2 Halbe Noten im 3. Zwischenraum

6. Welche Aussagen sind richtig? Kreuze an.

- Je höher die Note, desto tiefer klingt der Ton.
- Zwei Viertelpausen sind genauso lang wie eine Halbe Pause.
- Eine Ganze Pause ist viermal so lang wie eine Viertelnote.
- Die Halbe Pause liegt auf der 3. Notenzeile.

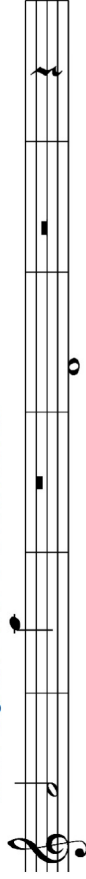


1 Aufbau des Notensystems, Violinschlüssel, Noten- und Pausenwerte (1)



Übungsblatt 5 Lösung

1. Bestimme folgende Noten- bzw. Pausenwerte.



Halbe Note Viertel Note Ganze Pause Ganze Note Halbe Pause Viertel Pause

2. Notiere zu folgenden Zählzeiten die passende Pause.



2 Zählzeiten



4 Zählzeiten



1 Zählzeit

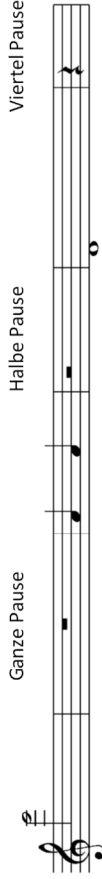
3. Welche Aussagen sind richtig? Kreuze an.

- Der Violinschlüssel wird auch G-Schlüssel genannt.
- Das heutige Notensystem besteht aus 4 Notenlinien.
- Zwei Viertelnoten ergeben zwei Zählzeiten.
- Die Ganze Pause liegt auf der 4. Notenlinie.
- Eine Halbe Note ist doppelt so lang wie eine Viertelnote.

4. Schreibe acht Viertelnoten ab dem 2. Zwischenraum nach oben. Beginne mit dem Notenschlüssel.



5. Schreibe folgende Noten und Pausen. Beginne mit dem Violinschlüssel.



Halbe Note auf 3. Hilfslinie über dem System

Zwei Viertelnoten im 2. Zwischenraum

Ganze Note unter 1. Notenlinie

6. Führe die folgende Reihe logisch fort.



1 Aufbau des Notensystems, Violinschlüssel, Noten- und Pausenwerte (1)



Übungsblatt 6 Lösung

1. Vervollständige folgende Sätze:

Die Halbe Note besteht aus einem Noten- hals und einem Noten- kopf.
Eine Viertel-Pause dauert eine Zählzeit.

Zwei Halbe Noten sind so lang wie eine Ganze Note.

Ab der 3. Notenlinie werden die Notenhäse links neben dem Notenkopf nach unten notiert.

2. Notiere zu folgenden Zählzeiten die passende Note auf der 1. Notenlinie.



4 Zählzeiten



1 Zählzeit



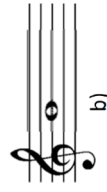
2 Zählzeiten

3. Schreibe folgende Noten und Pausen.

- a) 1 Viertelnote auf der 5. Notenlinie + 1 Viertelnote im 3. Zwischenraum
- b) 1 Note auf der 3. Notenlinie, die vier Mal so lang ist wie eine Viertelnote
- c) 5 Viertelnoten auf den Notenlinien von tiefem nach hohem Klang
- d) 4 Halbe Noten in den Zwischenräumen von hohem nach tiefem Klang



a)



b)



c)



d)

4. Führe die folgende Reihe logisch fort.



5. Beantworte folgende Fragen:

- Welche Note hat einen ausgefüllten Notenkopf? die Viertel Note
- Welcher Notenschlüssel wird auch G-Schlüssel genannt? Violinschlüssel
- Wie wird eine Ganze Pause notiert? hängt an der 4. Notenlinie
- Wie werden die Linien über bzw. unter dem Notensystem genannt? Hilfslinien
- Welche Note ist halb so lang wie eine Ganze Note? Halbe Note
- Aus welchen Bestandteilen kann eine Note bestehen? Notenhals und -kopf



Übungsblatt 1 Lösung

1. Ordne die Begriffe den Pausen und Notenwerten zu. Schreibe dazu den Buchstaben in das zugehörige Kästchen.

<input type="checkbox"/> A] Viertel Note/Viertel Pause	<input type="checkbox"/> B]	<input type="checkbox"/> A]
<input type="checkbox"/> B] Ganze Note/Ganze Pause	<input type="checkbox"/> A]	<input type="checkbox"/> C]
<input type="checkbox"/> C] Halbe Note/Halbe Pause	<input type="checkbox"/> C]	<input type="checkbox"/> B]

2. Wie viele Zählzeiten bekommen die Noten? Male die richtige Anzahl an Kästchen aus. Benutze zwei verschiedene Farben für Viertel- und Halbe Noten.

Zählzeiten insgesamt: 3

Zählzeiten insgesamt: 5

Zählzeiten insgesamt: 6

Zählzeiten insgesamt: 4

3. Hier fehlen die Notenhälfte. Trage sie richtig ein.

4. Zähle aus und trage fehlende Takt- und Schlußstriche ein.



Übungsblatt 2 Lösung

1. Übe den Violineklüssel. Schreibe so viele Violineklüssel, bis du ihn sicher kannst.

2. Wie viele Zählzeiten bekommen die Noten? Male die richtige Anzahl an Kästchen aus. Benutze zwei verschiedene Farben für Viertel- und Halbe Noten.

Zählzeiten insgesamt: 5

Zählzeiten insgesamt: 4

Zählzeiten insgesamt: 4

3. Zähle aus und trage fehlende Takt- und Schlußstriche ein.

4. Verbinde richtig.



Übungsblatt 3 Lösung

1. Zähle aus und trage fehlende Takt- und Schlusstriche ein.

2. Löse die folgenden rhythmischen Gleichungen. Schreibe die Lösung als Pausenwert.

Beispiel: $\text{♩} + \text{♩} = \text{—}$

$\text{♩} + \text{♩} = \text{—}$ $\text{♩} - \text{♩} = \text{—}$ $\text{♩} - \text{♩} = \text{—}$

3. Welche Taktart ist es? Trage ein.

4. Notiere die Anzahl der Zählzeiten unter die folgenden Noten und Pausen.

♩ — — — — ♩ — — — —

2 1 2 1 1 4 4 4 4



Übungsblatt 4 Lösung

1. Welche Aussagen sind richtig? Kreuze an.

- Die obere Zahl der Taktangabe zeigt die Anzahl der Grundschläge pro Takt.
- Zwei Viertelnoten ergeben eine Halbe Note.
- Der Violinschlüssel wird auch G-Schlüssel genannt.
- Die Ganze Pause liegt auf der 4. Notenlinie.
- Eine Ganze Note ist so lang wie vier Viertelnoten.

2. Welche Taktart ist es? Trage ein.

3. Zähle aus und trage fehlende Takt- und Schlusstriche ein.

4. Hier fehlen die Notenhäuse. Trage sie richtig ein.



Übungsblatt 5 Lösung

1. Zähle aus und trage fehlende Takt- und Schlussstriche ein.

2. Welche Aussagen sind richtig? Kreuze an.

- In einem 4/4 Takt passen zwei Viertelnoten und eine Halbe Note.
- Zwei Halbe Noten entsprechen dem Wert einer Viertelnote.
- Nach jedem Takt steht ein Schlussstrich.
- Der Notenschlüssel bestimmt die Dauer der Notenwerte.
- Eine Halbe Note ist halb so lang wie eine Ganze Note.

3. Welche Taktart ist es? Trage ein.



Übungsblatt 6 Lösung

1. Zähle aus und trage fehlende Takt- und Schlussstriche ein.

2. Beginne die Notenzeile mit dem Violinschlüssel. Schreibe folgende Noten und Pausen:

3. Welche Taktart ist es? Trage ein.

3 Noten- und Pausenwerte (2), Zählweise und Silbensprache

Grundkurs Theorie-
und Notenlehre



Übungsblatt 1 Lösung

1. Hier fehlen die Taktstriche. Zähle aus und ergänze die Takt- und Schlussstriche.

1 2 + 3 4 1 + 2 3 + 4 1 - 2 3 4 1 2 + 3 e + d 4

1 + 2 + 3 (4) 1 2 e + d 3 - 4 1 2 3 + 4 1 (2) 3 + (4)

1 2 3 1 2 + 3 1 + 2 + 3 1 2 e + d 3

2. Benenne die Bestandteile einer Note.



3. Ordne die Begriffe und Zählzeiten den einzelnen Noten- und Pausenwerten zu.

<input type="checkbox"/>	<input type="checkbox"/>	<input type="checkbox"/>	<input type="checkbox"/>
A Viertelnote/Pause	A 1 Zählzeit	C 2 Zählzeiten	C 2 Zählzeiten
B Achtel Note/Pause	C 3 Zählzeit	A 1 Zählzeit	A 1 Zählzeit
C Halbe Note/Pause	B 1/2 Zählzeit	B 1/2 Zählzeit	B 1/2 Zählzeit
	B 4 Zählzeiten	C 4 Zählzeiten	C 4 Zählzeiten

4. Welche Taktart ist es? Ergänze die Taktangabe.

3 Noten- und Pausenwerte (2), Zählweise und Silbensprache

Grundkurs Theorie-
und Notenlehre



Übungsblatt 2 Lösung

1. In den folgenden Takten fehlt jeweils ein Pausenwert. Zähle aus und trage das fehlende Pausenzeichen ein.

1 (2) + 3 (1 - 2) 3 1 + 2 (3)

1 (+) 2 (+) (3 - 4) 1 + d 2 (3) + (4) 1 e + d (2) + 3 - 4

1 2 + d (3) 4 + 5 (1 - 2 - 3 - 4) 5 1 e + 2 e + d 3 (4) 5

2. Ordne die Begriffe und Zählzeiten den einzelnen Noten- und Pausenwerten zu.

<input type="checkbox"/>	<input type="checkbox"/>	<input type="checkbox"/>	<input type="checkbox"/>
A Achtel Note/Pause	C 2 Zählzeiten	C 1/2 Zählzeit	B 2 Zählzeiten
B Ganze Note/Pause	C 1/2 Zählzeit	A 1/2 Zählzeit	A 1/2 Zählzeit
C Sechzehntel Note/Pause	B 4 Zählzeiten	B 4 Zählzeiten	C 4 Zählzeiten

3. Schreibe folgende Noten- bzw. Pausenwerte. Beginne mit dem Viollinenschlüssel.

Achtelnote auf die 3. Notenlinie
Halbe Pause
Viertelnote auf 1. Hilfslinie unter dem System
Zwei Sechzehntelnoten im 2. Zwischenraum
Zwei Achtelpausen im 3. Zwischenraum
Ganze Note im 3. Zwischenraum
Vier Sechzehntelpausen
Eine Achtelnote und eine Sechzehntelnote auf der 1. Notenlinie

3 Noten- und Pausenwerte (2), Zählweise und Silbensprache

Grundkurs Theorie-
und Notenlehre



Übungsblatt 3 Lösung

1. Löse die folgenden rhythmischen Gleichungen. Schreibe die Lösung als Pausenwert.

Beispiel: $\text{♪} + \text{♪} = \text{♩}$

$\text{♪} - \text{♪} =$

=

$\text{♪} + \text{♪} =$

$\text{♪} - \text{♪} =$

2. Welche Aussagen sind richtig? Kreuze an.

- Am Ende eines Musikstückes steht ein Schlussstrich.
- Die untere Zahl der Taktangabe gibt die Anzahl der Grundschläge pro Takt an.
- In einen 5/4 Takt passen zwei Halbe Noten + zwei Achtelnoten.
- Eine Sechzehntel Pause ist halb so lang wie eine Achtelpause.

3. In den folgenden Taktten fehlt jeweils ein Pausenwert. Zähle aus und trage das fehlende Pausenzeichen ein.

X

X

4. Schreibe die zugehörigen Notenwerte in den 3. Zwischenraum. Beginne immer mit dem Violschlüssel.

3 Noten- und Pausenwerte (2), Zählweise und Silbensprache

Grundkurs Theorie-
und Notenlehre



Übungsblatt 4 Lösung

1. Hier fehlen die Taktstriche. Zähle aus und ergänze die Takt- und Schlussstriche.

2. Welche Aussagen sind richtig? Kreuze an.

- Eine Achtelnote ist halb so lang wie eine Viertelnote.
- Zwei Viertelnoten werden mit einem Balken verbunden.
- Die Dauer einer Ganzen Note ist so lang wie vier Achtel Noten.
- Die Viertelpause ist viermal so lang wie eine Sechzehntel Note.
- Die Achtelnote hat zwei Fähnchen.
- Die untere Zahl in der Taktangabe gibt den Wert der Grundschläge an.

3. Notiere zu folgenden Zählzeiten die Rhythmen in den 2. Zwischenraum.

z.B.:

4

Punkt hinter einer Note/Pause,
Rhythmusfiguren,
6/8 Takt

Grundkurs Theorie-
und Notenlehre



Übungsblatt 1

Lösung

1. Benenne die Bestandteile dieser Noten.



2. Zähle aus und ergänze die Takt- und Schlusstriche.

1 2 + 3 e + d 4 1 + 2 + d (3) 4 + 1 - 2 3 4 e + 1 e + d 2 d 3 + 4

1 + 2 + d 3 e + 4 1 d 2 3 + 4 e + d 1 - 2 + 3 - 4 1 (+) 2 (+) 3 e + 4

1 - 2 - 3 4 + 1 e + d 2 (+) 3 e + d 4 1 - 2 + (3) + 4 e + 1 + d 2 + (3) 4

3. „Der Punkt hinter einer Note verlängert diese um die Hälfte ihres Wertes.“ Verbinde richtig.

4. Löse die folgenden rhythmischen Gleichungen. Schreibe die Lösung als Zahl.

z.B.: $\circ + \text{J} = 5$

$4 \text{ J.} + \text{J.} = 4$

$4 \text{ J.} + \text{J.} + \text{J.} = 3$

4

Punkt hinter einer Note/Pause,
Rhythmusfiguren,
6/8 Takt

Grundkurs Theorie-
und Notenlehre



Übungsblatt 2

Lösung

1. Ordne die Begriffe und Zählzeiten den einzelnen Noten- und Pausenwerten zu.

A Achtel Note/Pause C $\frac{1}{4}$ Zählzeit

B Viertel Note/Pause B 3 Zählzeiten

C Sechzehntel Note/Pause B 1 Zählzeit

A $\frac{1}{2}$ Zählzeit A

2. Zähle aus und ergänze die Takt- und Schlusstriche.

1 2 + d (3) + d 1 - 2 + 3 1 e + d 2 + 3 e d 1 - 2 - 3

1 + (2) 3 + d 1 e + - 2 e + 3 + 1 (+) 2 (+) 3 d 1 + (2) + 3

1 2 3 4 - 5 6 1 2 - 3 4 - 5 + 6 1 2 + 3 4 + 5 + 6

1 - 2 3 4 5 + 6 (1) 2 3 + 4 5 - 6 1 + 2 3 + 4 - 5 + 6

3. Notiere zu folgenden Zählzeiten die Rhythmen in den 2. Zwischenraum des Notensystems.

1 + 2 e + 3 e + d 4 d

1 (+) 2 + d 3 e d 4

1 2 3 + 4 (6)

1 + 2 3 + 4 (5) 6

4

Punkt hinter einer Note/Pause,
Rhythmusfiguren,
6/8 Takt

Grundkurs Theorie-
und Notenlehre



Übungsblatt 3

Lösung

1. Zähle aus und ergänze die Takt- und Schlussstriche.

1-2 + 3 + 4-5 1 2 e + d(3) 4 d 5 (+) 1 + d 2e+ 3 - 4 + 5

1 + 2 e + - 3 e + (4) + (5) + 1 + d 2-3-4 5 + 1 2 (3-4) 5 e +

1 2 + 3 4 - 5 6 1-2 + 3 (4-5-6) 1 2 - 3 + 4 5 6

1 + 2 3 + 4-5 + 6 1 + 2 + 3 (4) 5 6 + (1-2) 3 4 + 5 6

1 2-3 4-5-6 1 - 2 + 3 4 - 5 + 6 (1-2-3) 4 + 5 6

2. Welche Aussagen sind richtig? Kreuze an.

- Die obere Zahl der Taktangabe gibt die Anzahl der Grundschläge pro Takt an.
- Am Ende eines Musikstückes steht immer ein Taktstrich.
- In einen 6/8 Takt passen zwei punktierte Viertelnoten.
- Eine Sechzehntel Pause ist halb so lang wie eine Achtelpause.
- Der Violinschlüssel wird auch G-Schlüssel genannt.

3. Schreibe zu folgenden Noten den zugehörigen Pausenwert. Beginne immer mit dem Violinschlüssel.

4

Punkt hinter einer Note/Pause,
Rhythmusfiguren,
6/8 Takt

Grundkurs Theorie-
und Notenlehre



Übungsblatt 4

Lösung

1. Zähle aus und ergänze die Takt- und Schlussstriche.

1 2 e + d 1 + d 2 d 1 - 2 + (1) + - 2 +

1 + 2 3 (+) 4e+ 1 2 3 + 4 1 + d 2e+ 3 - 4 +

1 - 2 3 + - 4 + 1e + d(2) 3 d 4 1 e + - 2 e + 3 e + d (4)

1-2 3 4-5-6 1-2+3 (4-5-6) 1 2 + 3 4 5 + 6 1 + 2 3 4-5-6

2. Welche Waagen sind im Gleichgewicht? Zähle auf jeder Seite und ergänze Notenwerte, falls etwas fehlt.

1 1 4 4 1 1

3 3 1 1 2 2

Beim Ergänzen sind verschiedene Lösungen möglich, die dem fehlenden Notenwert entsprechen.

3. Ordne die Takte den notierten Zählezeiten zu.

A 1 + 2 + d 3 - 4 +

B 1 + 2 d 3 + 4 + d

C 1 - 2 + 3 + 4e+

D 1e+ 2 d 3 + 4e+

C D B A

4

Punkt hinter einer Note/Pause,
Rhythmusfiguren,
6/8 Takt



Übungsblatt 5 Lösung

1. In den folgenden Takten fehlt jeweils ein Pausenwert. Zähle aus und trage das fehlende Pausenzeichen ein.

1 2 3 + (4) 1 e+d 2 + 3 - 4 (+) 1 + d (2) d 3 - 4 (1-2-3-4)

1 + (2) 3 e + 4 1 + d 2 e + 3 - 4 (+) (1-2) 3 +-4+ 1 e+d (2) 3 + 4

1 2 3 4 + 5 + (6) 1 2-3 (4-5-6) 1-2+3 4 5+(6) (1-2)(3)4 5 6

1 2 3 4-5 (6) (1-2) 3 4 5+(6) 1-2+3 (4-5-6) 1 + 2 + (3) 4-5-6

2. Schreibe die zugehörigen Notenwerte in den 3. Zwischenraum. Beginne immer mit dem Viollinschlüssel.

3. Ordne die Takte den notierten Zähzeiten zu.

A 1 + 2 + d (3) + 4 (5) + d

 B 1 + 2 e + d (3) + 4 + 5 e +

 C 1 - 2 + 3 4 + d 5 e +

 D 1 2 - 3 (+) 4 e d 5

4

Punkt hinter einer Note/Pause,
Rhythmusfiguren,
6/8 Takt



Übungsblatt 6 Lösung

1. Welche Waagen sind im Gleichgewicht? Zähle auf jeder Seite und ergänze Notenwerte, falls etwas fehlt.

1 1 2 2 1 2 2

Beim Ergänzen sind verschiedene Lösungen möglich, die dem fehlenden Notenwert entsprechen.

3 3 1 1 1 2 2

2. Welche Taktart ist es? Ergänze die Taktangabe.

3. Zähle aus und ergänze die Takt- und Schlussstriche.

1 e + - 2 e + 3 + 4 1 e + d (2) 3 d 4 1 - 2 + 3 - 4 1 + d 2 3 + 4

1 + 2 (3) + 1 e + 2 3 1 - 2 - 3 1 e + d (2) 3 +

1 - 2 3 4-5-6 1 2 + 3 - 4 5 + 6 1 2 3 4 + 5 + 6 1 2 - 3 4-5-6

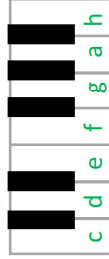
1 + 2 3 4-5-6 1 2 3 4 + 5 + 6 1-2-3 4 5-6 1 (2) (3) 4-5 + 6



Übungsblatt 1

Lösung

1. Bringe die Stammöne in die richtige Reihenfolge. Schreibe die Lösung auf die Tasten der Klaviatur.



Stammöne:
d a f c h e

2. Schreibe folgende Töne als Ganze Note in das Notensystem.

g ¹ a ¹ h ¹	c ¹ a ²	e ¹ f ²	c ¹ c ² c ³

3. Welche Aussagen sind richtig? Kreuze an.

- Eine punktierte Halbe Note hat 4 Zählzeiten im 4/4 Takt.
- Im 6/8 Takt wird der Grundschiag in Achtelnoten gezählt.
- Das Notensystem besteht aus 6 Notenlinien.
- Der Violinschlüssel markiert den Ton g¹.

4. Zähle folgende Takte aus und benenne die Töne. Schreibe die Zählzeiten unter die Notenlinie und die Namen der Töne mit Oktavlage über die Noten.

1 2 3 + 1 - 2 3 1 2 3 1 2 3 1 2 3 1 2 3 +	1 - 2 3 1 2 3 1 2 3 1 2 - 3 + 1 2 3 1 2 - 3 +	1 2 3 1 2 3 1 - 2 3 + 1 - 2 3 1 2 3 1 - 2 (3)



Übungsblatt 2

Lösung

1. Schreibe die Stammtonreihe in der richtigen Reihenfolge in Viertelnoten ab dem c¹ aufwärts in das Notensystem. Beginne mit dem Violinschlüssel.

2. Zähle folgende Takte aus und benenne die Töne. Schreibe die Zählzeiten unter die Notenlinie und die Namen der Töne mit Oktavlage über die Noten.

1 - 2 + 3 4 1 2 + 3 - 4 1 - 2 + 3 4 1 - 2 3 (4)	1 (+) 2 (+) 3 (+) 4 (+) 1 (+) 2 + 3 (4) 1 - 2 + 3 - 4 + 1 2 + 3 - 4	1 - 2 + 3 4 1 2 + 3 - 4 1 - 2 + 3 + 4 1 2 + 3 - 4

3. Schreibe folgende Noten in das Notensystem. Beginne mit dem Violinschlüssel.

2 Achtelnoten: c ²	4 Viertelnoten: f ¹	Ganze Note: d ¹
Punktierte Viertelnote und Achtelnote: a ¹	4 Sechzehntelnoten: g ²	Punktierte Halbe Note: c ³



Übungsblatt 3 Lösung

1. Ordne die Töne den richtigen Notennamen zu.

A	
B	
C	
D	

B	e ²
	f ²
C	c ¹
	a ²
	h ²
A	h ¹
D	f ¹

2. Welche Aussagen sind richtig? Kreuze an.

- Das Notensystem besteht aus 5 Notenlinien.
- Die Stammtonreihe beginnt mit dem Ton A.
- Die Stammöne entsprechen den weißen Tasten auf dem Klavier.
- Das a² liegt auf der 1. Hilfslinie unter dem Notensystem.
- Das f² liegt auf der fünften Notenlinie.

3. Zähle folgende Takte aus und benenne die Töne. Schreibe die Zählzeiten unter die Notenlinie und die Namen der Töne mit Oktavlage über die Noten.

1-2 3 4 5 6 1-2 3 4-5 6 1-2 3 4 5 6 1 2 3 4-5-6

g¹ g¹ a¹ h¹ c² g¹ e¹ c¹ g¹ g¹ a¹ h¹ c² d² e² e²

1-2 3 4 5 6 1-2+3 4-5-6 1-2 3 4 5 6 1-2+3 4-5-6

a¹ a¹ c² h¹ a¹ a¹ c² a¹ e¹ f¹ a¹ g¹ f¹ e¹ d¹ e¹

1-2 3 4 5 6 1-2-3 4-5+6 1-2 3 4 5 6 1-2 3 4 5 6 1-2 3 4-5-6

f¹ e¹ d¹ c¹ e¹ g¹ c² g¹ a¹ h¹ c² g¹ a¹ h¹ c² g¹ e¹ g¹ a¹ h¹ c² e² c²



Übungsblatt 4 Lösung

1. Welche Wörter sind gesucht? Schreibe die Tonnamen unter die Töne, dann erhältst du die Lösungswörter.

A F F E D A C K E L S C H U H E

2. Ordne die Töne nach ihrer Tonhöhe. Schreibe sie in der richtigen Reihenfolge auf und benenne sie mit Oktavlage. Beginne mit der tiefsten Note.

c¹ d¹ e¹ f¹ g¹ a¹ h¹ c² d² e² f² g² a² h² c³

3. Zähle folgende Takte aus und benenne die Töne. Schreibe die Zählzeiten unter die Notenlinie und die Namen der Töne mit Oktavlage über die Noten.

1 2+3 4 1 2 3 4 1 2+3 4 1 (2)(3)+4+ 1 2+3 4

g¹ c² d² e² g² e² d² c² g¹ c² d² e² d² c² g¹ c² e² g² c³ d³ c³ g²

1 2 3 (4) 1-2+3+4+ 1-2-3 (4) 1 2+3 4+ 1-2 3 (4) 1 2+d 3+4

e² f² g² d² e² d² c² h¹ c² d² a¹ g¹ a¹ d² d² e² c² g¹ d² d² e² f² g² a² d²

1-2 (3) 4 1-2+3 4+ 1 2+3-4 1-2 3+d 4 1-2 3 4 1-2-3-4

e² c² a¹ a¹ c² e² f² g² e² c² g¹ g² a² h² c³ g² a² g² f² e²

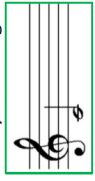
Übungsblatt 5

Lösung

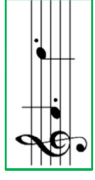
1. Schreibe folgende Noten in das Notensystem. Beginne mit dem Violineklüssel.



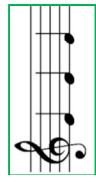
4 Achtelnoten
aufwärts ab g¹



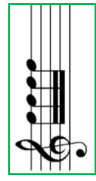
Halbe Note: c⁴



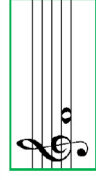
2 punktierte
Viertelnoten: a¹ und d²



3 Viertelnoten: e¹



4 Sechzehntelnoten: f²



Ganze Note: f¹

2. Welche Aussagen sind richtig? Kreuze an.

- Eine Punktirte halbe Note hat drei Zählzeiten im 4/4 Takt.
- Der Grundschlag im 6/8 Takt ist eine Viertelnote.
- Ein Haltebogen verbindet Töne mit unterschiedlicher Tonhöhe.
- Das a¹ liegt im 2. Zwischenraum.
- Der Notenhals zeigt beim c² nach unten.

3. Zähle folgende Takte aus und benenne die Töne. Schreibe die Zählzeiten unter die Notenlinie und die Namen der Töne mit Oktavlage über die Noten.

1 2 1 - 2 1 + 2 + 1 (2) 1 2 +

c² e² g² f² e² d² c² d² h¹ g¹

1 d 2 + 1 + d 2 + 1 e d 2 (+)

g² e² c² d² e² d² h¹ g¹ g¹ a² g² e²

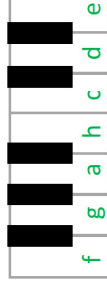
1 2 1 2 e + d 1 + 2 + 1 (2)

c¹ e¹ g¹ c¹ e¹ g¹ c² g¹ f¹ e¹ d¹ c¹

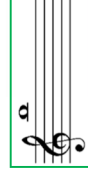
Übungsblatt 6

Lösung

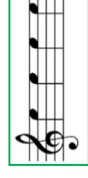
1. Wie lautet die Stammtonreihe? Beschrifte die weißen Tasten der Klaviatur.



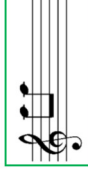
2. Schreibe folgende Noten in das Notensystem. Beginne mit dem Violineklüssel.



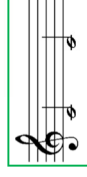
Ganze Note: h²



4 Viertelnoten: e²



2 Achtelnoten: a²



2 Halbe Noten: c⁴



4 Achtelnoten
aufwärts ab d¹



4 Sechzehntelnoten
abwärts ab c²

3. Zähle folgende Takte aus und benenne die Töne. Schreibe die Zählzeiten unter die Notenlinie und die Namen der Töne mit Oktavlage über die Noten.

1 + 2 + 3 4 1 2 3 e + d 4 1 + 2 + 3 - 4 + 1 + 2 + 3 - 4

a¹ c² e² a² e² f² d² h¹ a¹ h¹ c² d² e² c² e² a² h² a² g² d² g¹ h¹ c²

1 2 + 3 e d 4 1 + 2 + 3 4 1 + 2 + 3 - 4 + 1 e d 2 - 3 4

h¹ h¹ c² d² c² h¹ c² a¹ c² h¹ d² e² a² h² g² a² f² e² c² d² f² d² h¹ c² e¹

1 + 2 + 3 + 4 1 2 + 3 + 4 1 + 2 + 3 + 4 1 + 2 + 3 - 4 1 + 2 + 3 - 4

a¹ e² c² g¹ e¹ g¹ e² d² h¹ g¹ d¹ g¹ h¹ a¹ h¹ a² g² d³ d² g² f² g² e²